

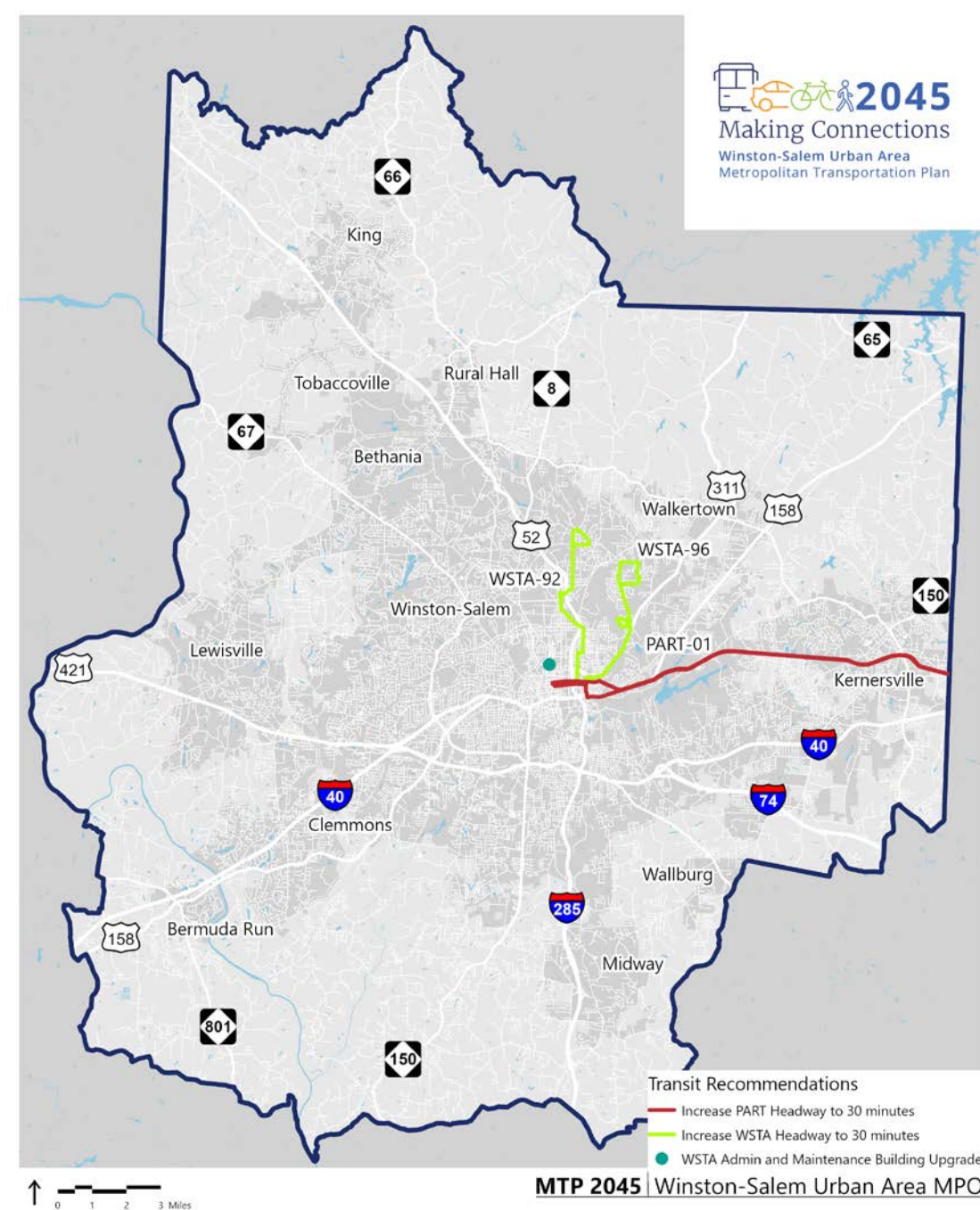
Recomendaciones de Tránsito del Plan de Transportación Metropolitano (MTP)

¿Donde enfocamos nuestras inversiones de tránsito?

Agosto 2020

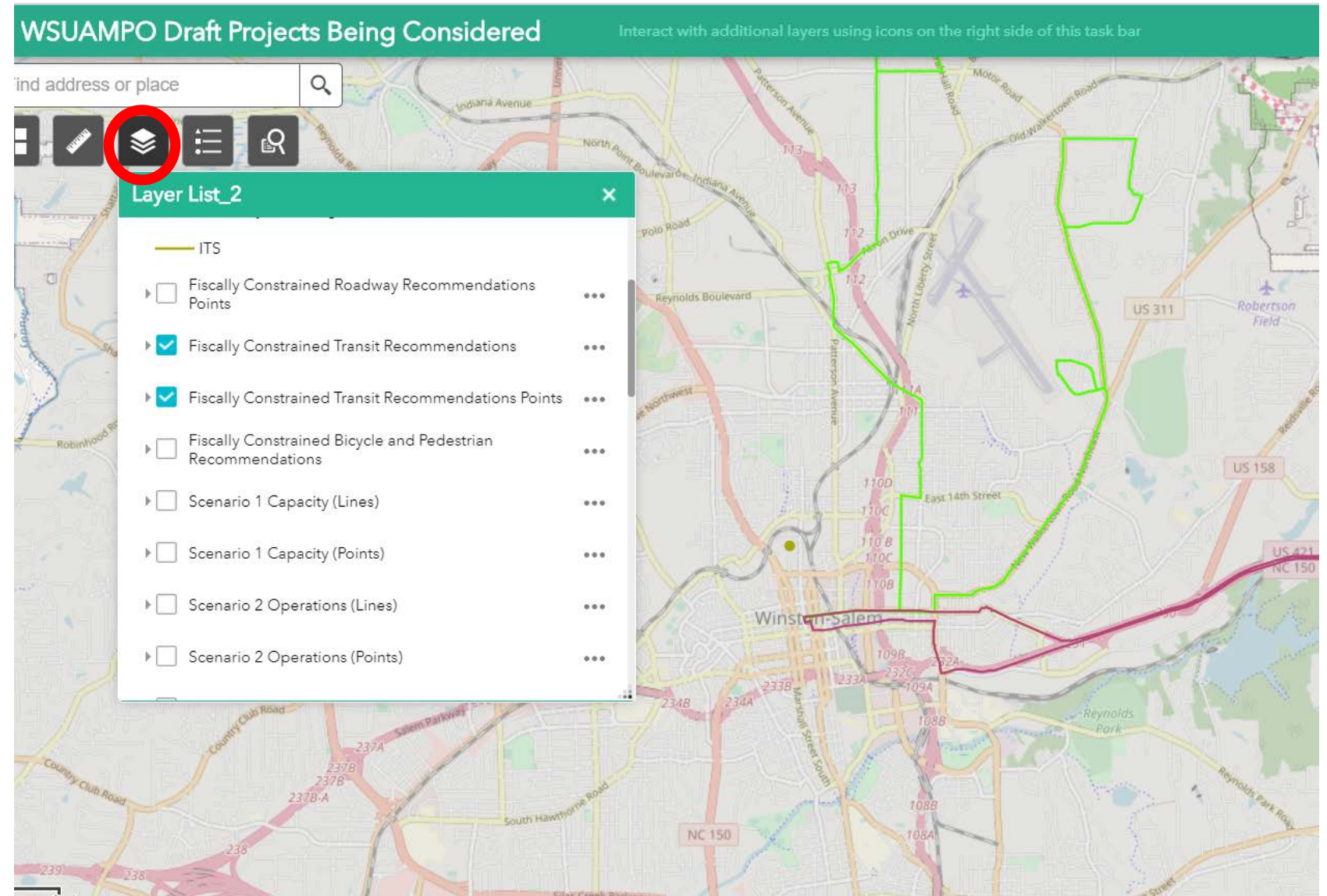
Draft MTP Transit Priorities-Fiscally Constrained List

- Mejorar los avances a cada 30 minutos en las rutas WSTA 96 y 92
 - Segunda y tercera rutas con niveles más altos de pasajeros (Oct. '19)
- Incrementar servicio a lo largo de rutas regionales:
 - Ruta 1 (Winston-Salem Express)
- Actualizaciones a las instalaciones de WTSA Administración y Mantenimiento



Mapa interactivo en: bit.ly/WS2045MTP

- Seleccione “**Fiscally Constrained Transit**” (Tránsito **Constreñido Fiscalmente**) líneas y puntos en la lista de capas



Borrador de Prioridades de Póliza y Planificación de Tránsito del MTP

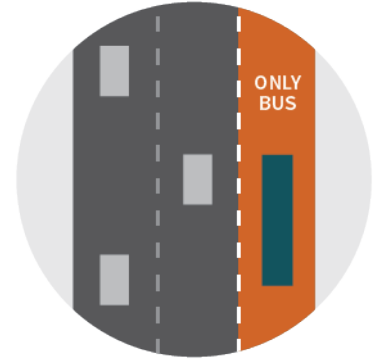
- Explorar el potencial de un referendum de un impuesto de ventas de 1/4 centavo en el condado de Forsyth para el tránsito.
- Mejorar las estrategias de la gestión de la demanda de transporte (TDM) para:
 - Reducir viajes de ocupante singular
 - Promover caminar/andar en bicicleta/usar modos de tránsito público
 - Promover coordinación a nivel regional
- Plan para mejorar la colección de tarifas incluyen:
 - Investigar la colección de tarifas móvil
 - Coordinación de tarifas a nivel regional
 - Piloto de tránsito sin tarifa
- Planificación continua para el tranvía Winston-Salem (Streetcar)
- Plan para mejorar el acceso al tránsito que incluye identificando y priorizando:
 - Huecos en las veredas/aceras
 - Conformidad con el Acta de Americanos con Discapacidades (ADA)
 - Conexiones en las instalaciones de bicicletas



Streetcar Image: WABE.org

Borrador de Prioridades de Tránsito “Sin Fondos”

- Mejorar los avances en las rutas WSTA adicionales a cada 30 minutos a medida que haya fondos disponibles
- Implementación de corredores de tránsito (avances de 15 minutos o mayor, carriles de saltar la cola, prioridad de las señales de tráfico)
 - Entre Hanes Mall y Downtown, Hanes Mill Walmart y Downtown, NC 150 (Peters Creek Pkwy) Walmart y Downtown, y Aeropuerto Smith Reynolds y Downtown
- Incrementar servicio a lo largo de rutas regionales:
 - Ruta 5 (NC Amtrak Connector)
- Restaurar servicio de tránsito regional a Clemmons
- Pilotear/Intentar micro-soluciones de tránsito para reemplazar rutas o extender cobertura de áreas de servicio
- Continuar planificando el tranvía/circulador urbano de Winston-Salem para conectar WFU, Wake Forest Innovation Quarter y WSSU
- Transportación del condado de Davidson
 - Implementar una ruta nueva entre Welcome y Lexington (posibilidad de conectar con WSTA)
 - Implementar una ruta nueva entre Salisbury y Lexington
 - Adquirir bus eléctrico



Próximos Pasos

- ¡Por favor llene la encuesta!
- Sesión de seminario (en la web) sobre el tránsito público programada para el jueves, septiembre 3 5:30-6:30 PM
- Visite este enlace para información sobre ambos:
<http://www.wsmtupdate.com/get-involved.htm>
- Planes anticipados ser adoptados el 17 de septiembre, 2020

